

OPOMBE

ŠTEVILNO IN VELIKOST ODPRTIN SE IZDELA PO POTREBI.

BETONSKA PLOŠČA JAŠKA SE IZDELA POSEBEJ IN NATO POLOŽI NA STENE JAŠKA. VBTONIRALO SE 3 ZANKI ZA DIVIG PLOŠČE.

KOMPOZITNI POKROV SE NAMESTI V VOGLJU JAŠKA.


V ČISTIŠČU SE MED BETONSKO PLOŠČO IN STENAMI JAŠKA NAMESTI GNETLJIV MATERIAL (SVINEC ALI DRUG USTREZEN MATERIAL).

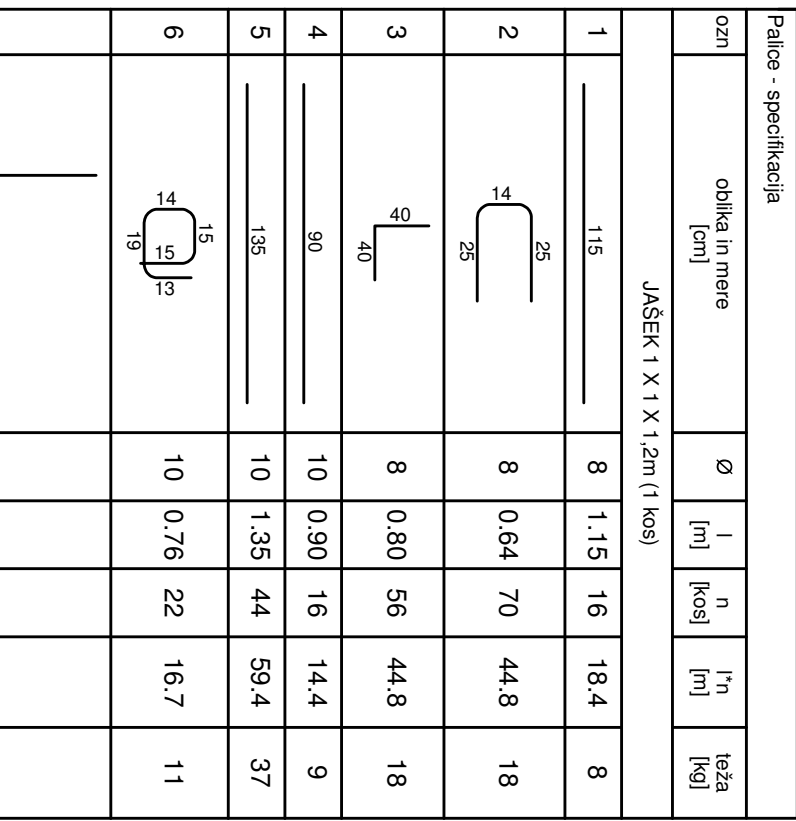
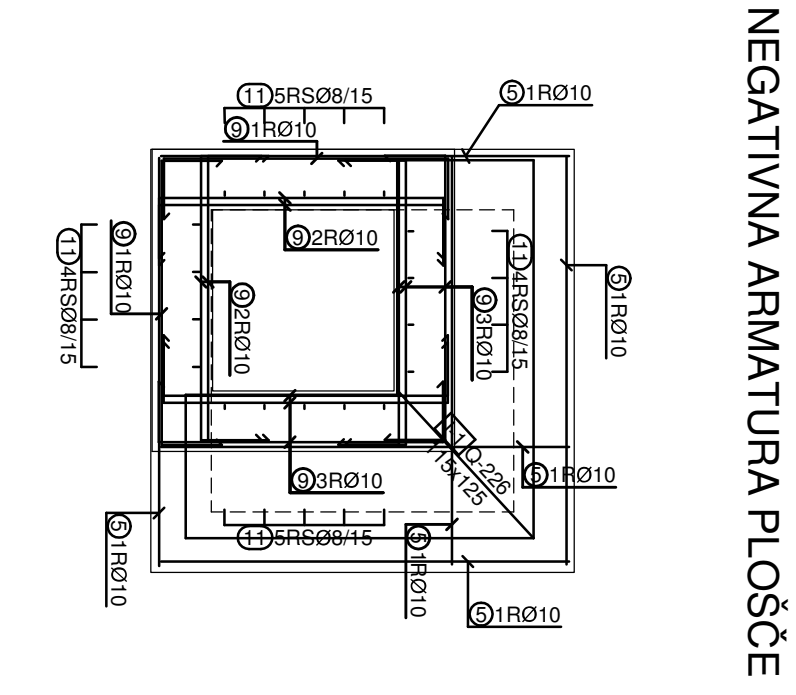
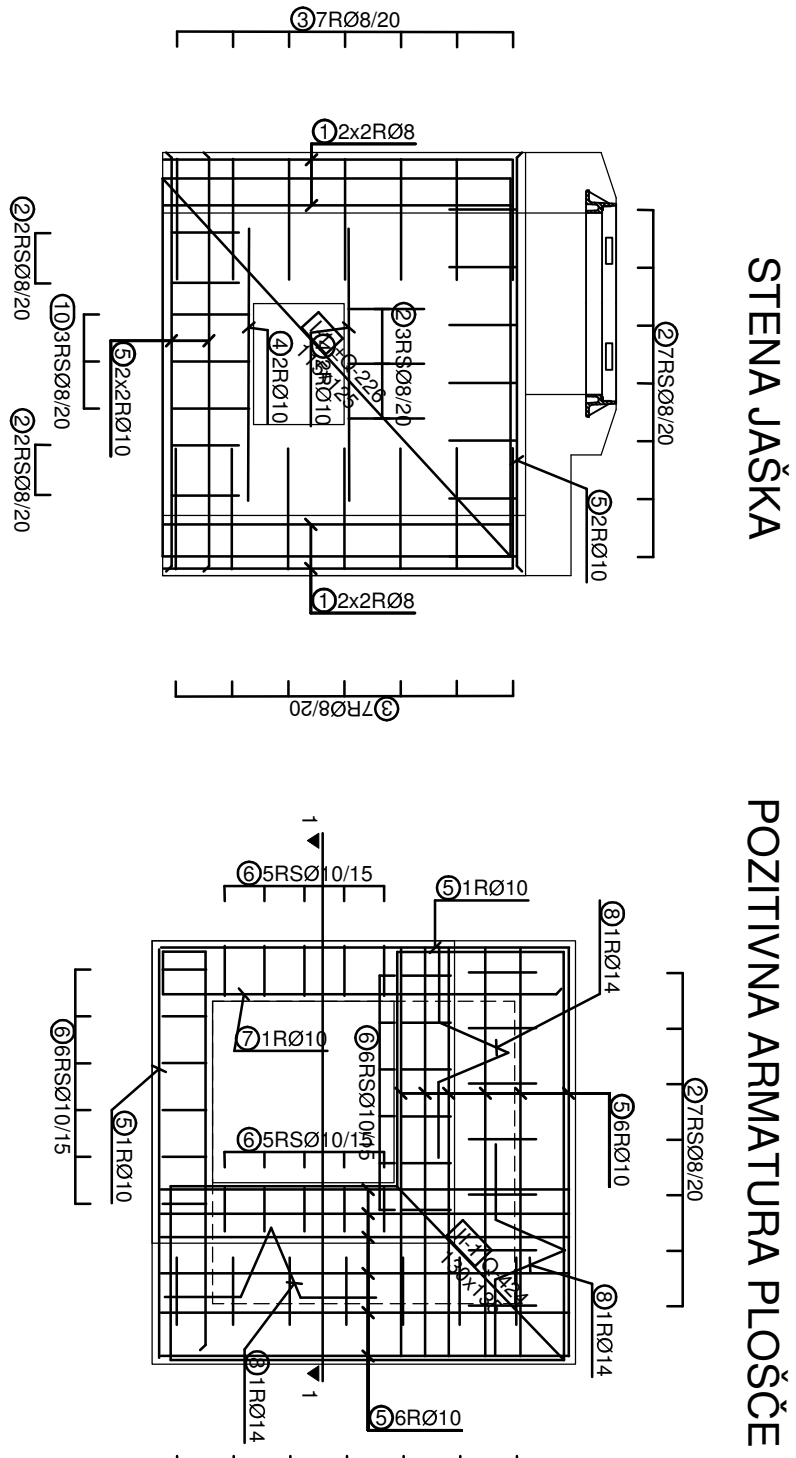
LEGENDA

armiran beton

nearmiran beton

uvallano nasutje

Projektno področje:	Naziv nadzora:	Vrsta nadzora:
 ELEKTRO GORJANSKI	Uradno risba:	OPAZNI NAČRT KABELSKEGA JAŠKA
Elektr. ovire, podlaga za distribucijo električne energije, s.d. Ulica Mirova 2a, 4000 Kranj Investitor: Elektro Gorjanski, d.o.o.	Vrsta nadzora:	Število nadzora:
Elektr. ovire, podlaga za distribucijo električne energije, s.d. Ulica Mirova 2a, 4000 Kranj	4. Nivoj električnih inštalacij in električne opreme	1.25
Odgovorni projektant nadzora:	Identifikacijska številka:	Številna risba:
Risba:	Datum:	Podpis:
Preverja za svadbeno sprejeto:	Podpis:	



Palico - specifikacija				
Šipali	Ø [mm]	l [m]	Teža anote [kg/1m]	Teža [kg]
S800, Ø ≤ 12 mm				
8	126.00	0.41		52
10	109.48	0.63		69
Šipali (S500, Ø ≤ 12 mm)				
121				
S500, Ø > 12 mm				
14	3.00	1.22		4
Šipali (S500, Ø > 12 mm)				
4				
Šipali				
124				